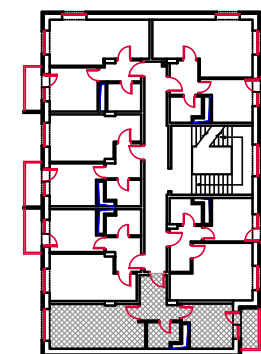


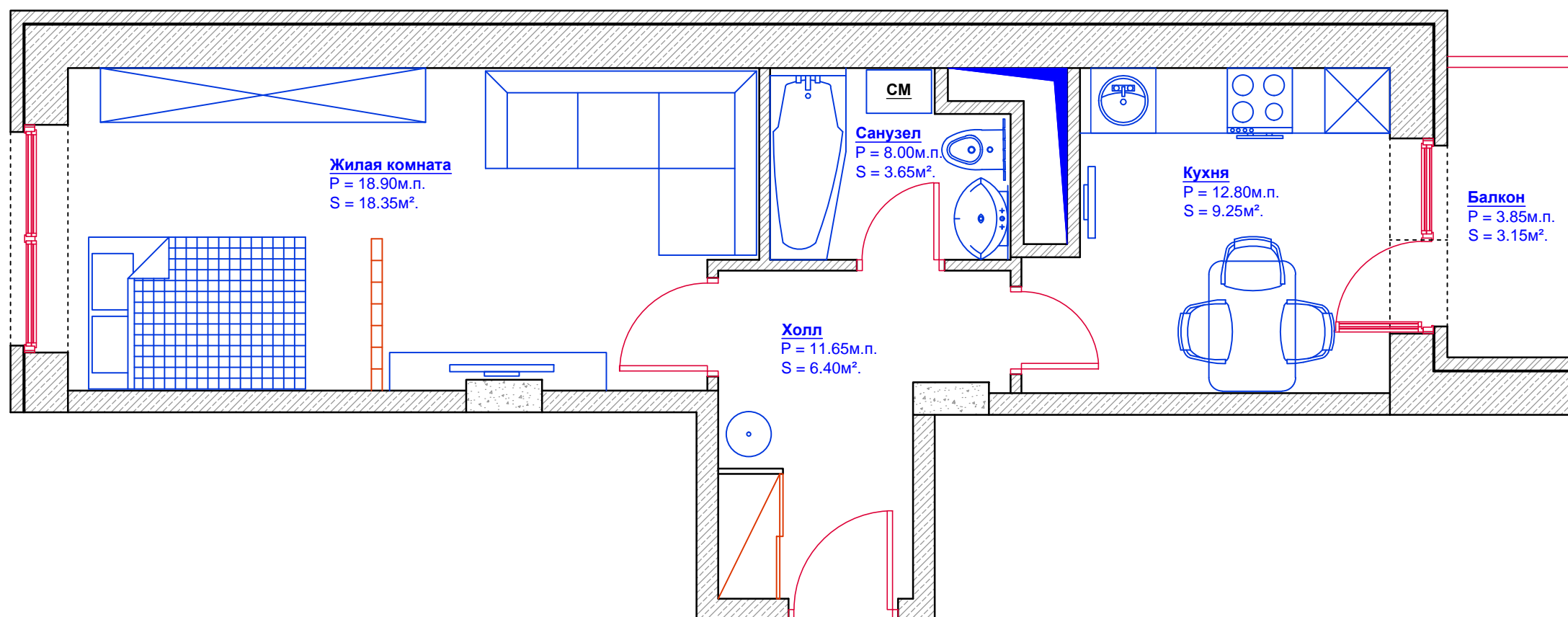
Тип Квартиры: 1Е-2
(Вариант 1)



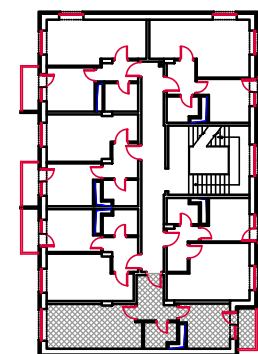
Площадь:
- жилая - 18.35м².
- общая - 37.65м².
- с балконом - 40.80м².

Объем:
- стен - 124.10м².
- откосов - 10.60м².

Периметр:
- по карнизу - 51.35м.п.
- по плинтусу - 45.35м.п.



Тип Квартиры: 1Е-2
(Вариант 1)



Площадь:
 - жилая - 18.35м².
 - общая - 37.65м².
 - с балконом - 40.80м².

Объем:
 - стен - 124.10м².
 - откосов - 10.60м².

Периметр:
 - по карнизу - 51.35м.п.
 - по плинтусу - 45.35м.п.

