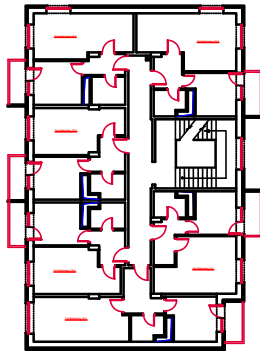


Тип Квартиры: 1G-4

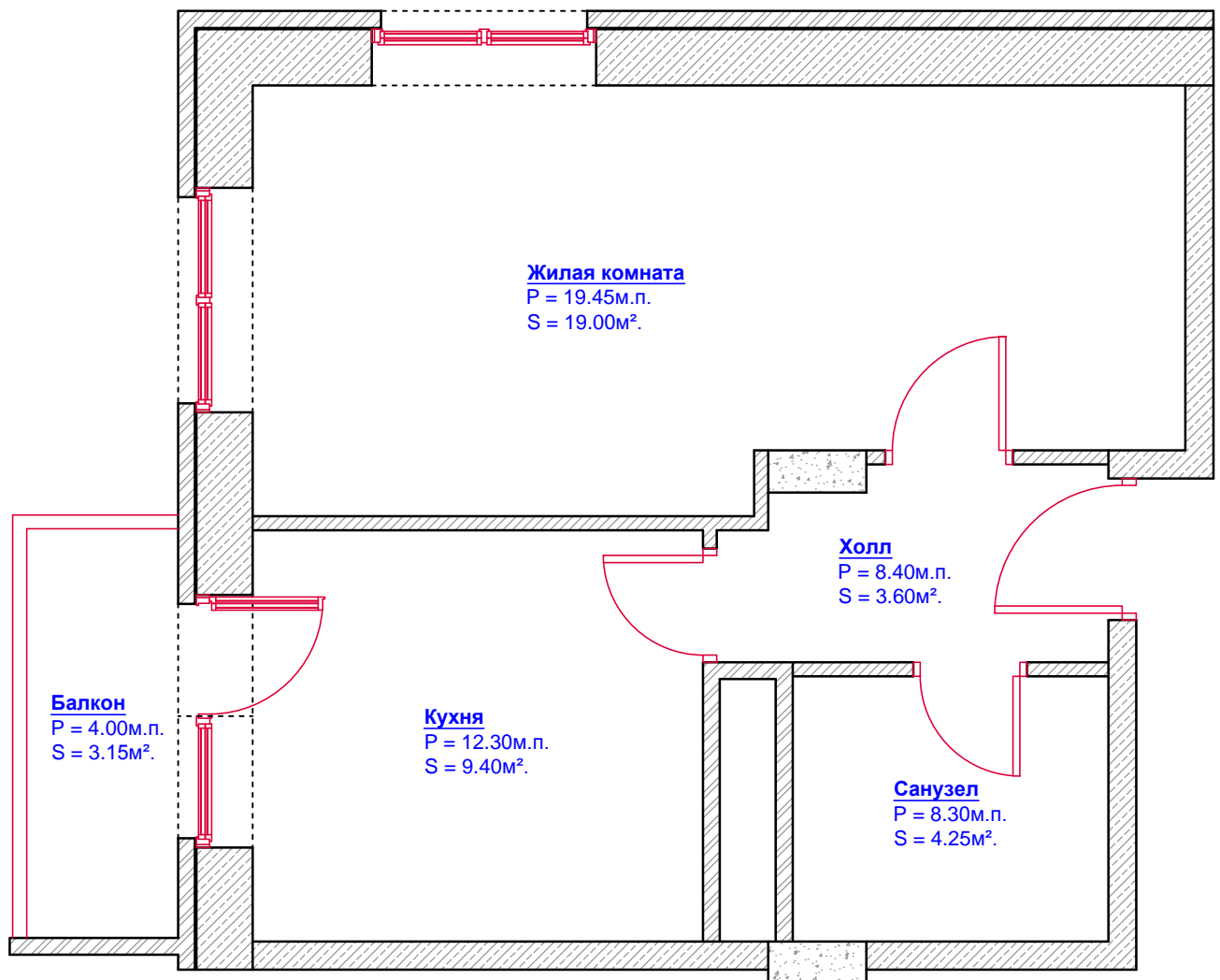
(Вариант 1)



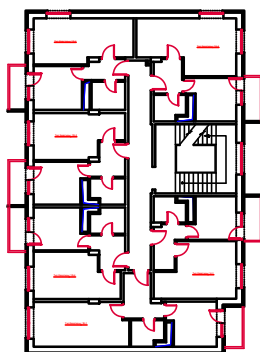
Площадь:
- жилая - 19.00м².
- общая - 36.25м².
- с балконом - 39.40м².

Объем:
- стен - 114.33м².
- откосов - 14.70м².

Периметр:
- по карнизу - 48.45м.п.
- по плинтусу - 42.45м.п.



Тип Квартиры: 1G-4 (Вариант 1)



Площадь:
 - жилая - 19.00м².
 - общая - 36.25м².
 - с балконом - 39.40м².

Объем:
 - стен - 114.33м².
 - откосов - 14.70м².

Периметр:
 - по карнизу - 48.45м.п.
 - по плинтусу - 42.45м.п.

