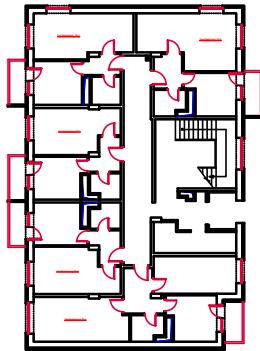


Тип Квартиры: 1Н-2

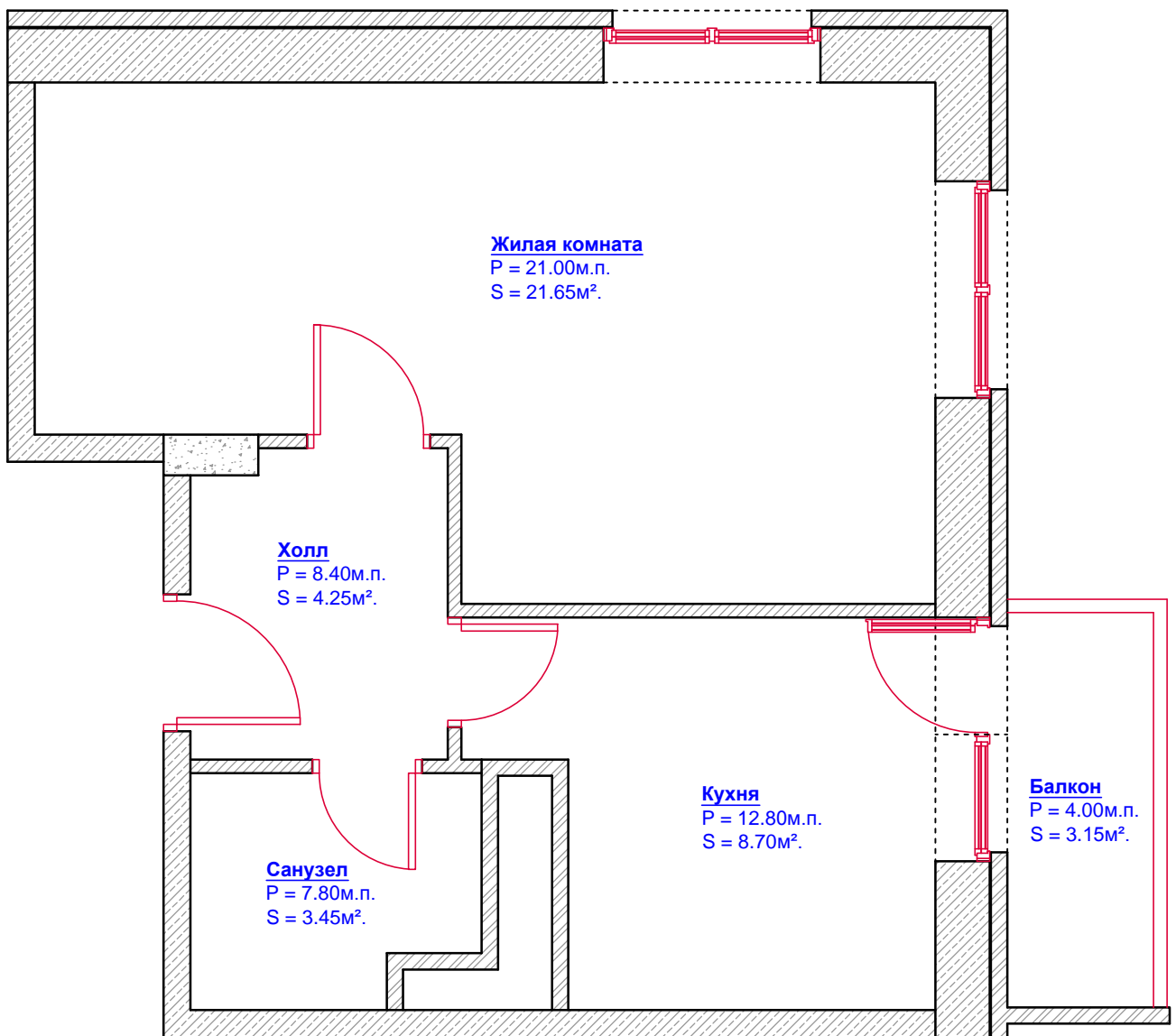
(Вариант 1)



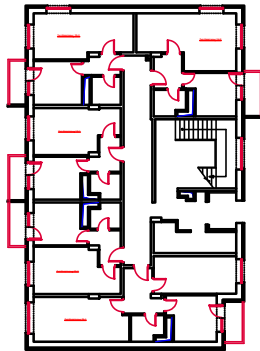
Площадь:	
- жилая	- 21.65м ² .
- общая	- 38.05м ² .
- с балконом	- 41.20м ² .

Объем:	
- стен	- 118.67м ² .
- откосов	- 14.70м ² .

Периметр:	
- по карнизу	- 50.00м.п.
- по плинтусу	- 44.00м.п.



Тип Квартиры: 1Н-2 (Вариант 1)



Площадь:
 - жилая - 21.65м².
 - общая - 38.05м².
 - с балконом - 41.20м².

Объем:
 - стен - 118.67м².
 - откосов - 14.70м².

Периметр:
 - по карнизу - 50.00м.п.
 - по плинтусу - 44.00м.п.

