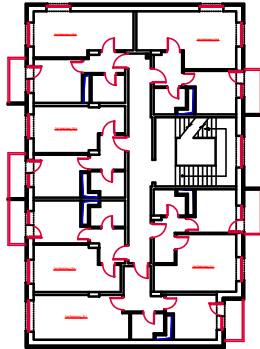


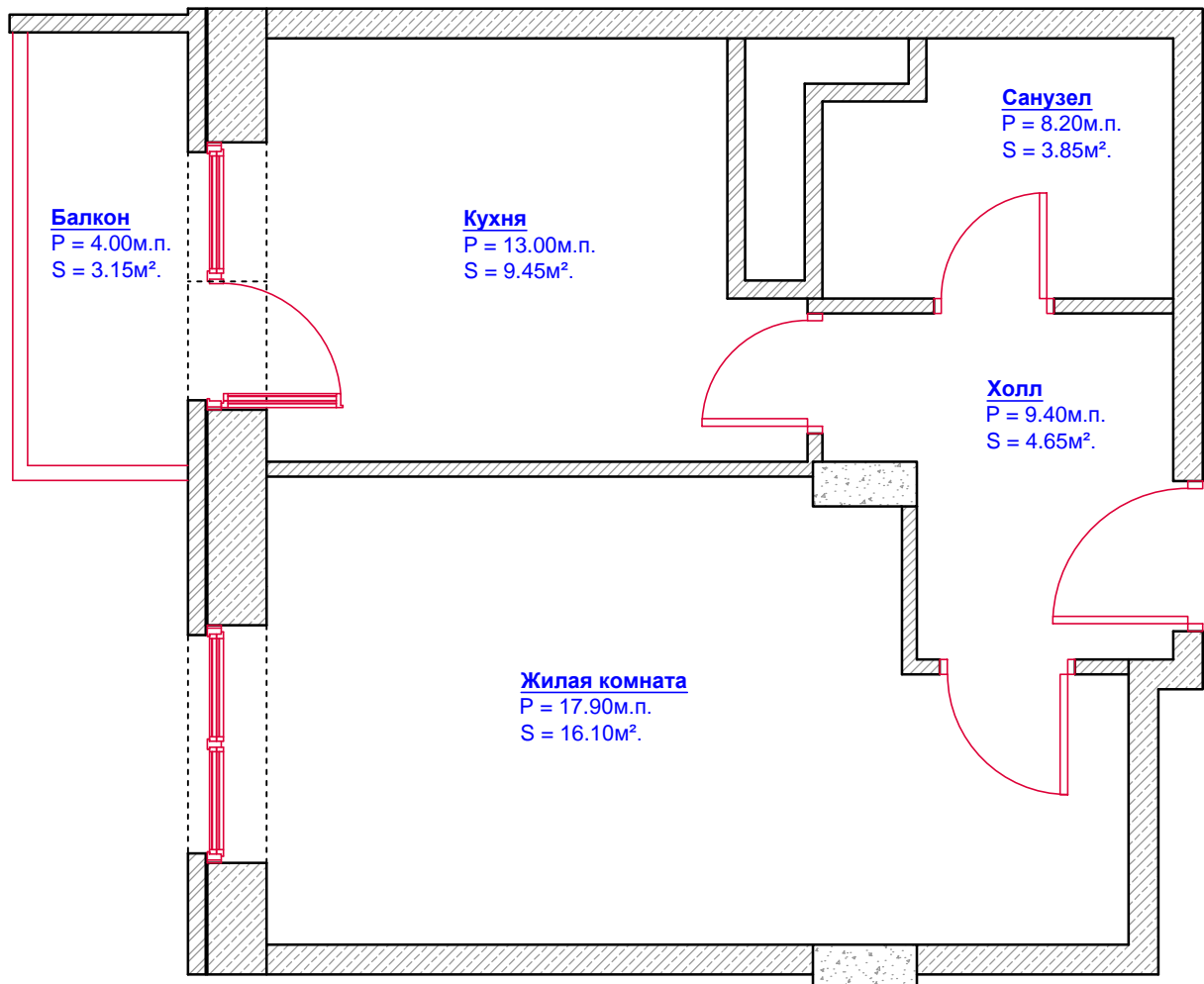
Тип Квартиры: 1Q-4 (Вариант 1)



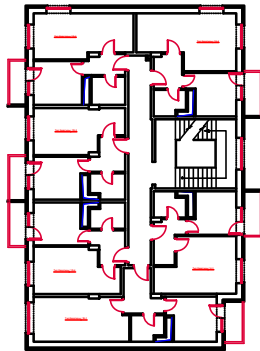
Площадь:	
- жилая	- 16.10м ² .
- общая	- 34.05м ² .
- с балконом	- 37.20м ² .

Объем:	
- стен	- 116.87м ² .
- откосов	- 10.10м ² .

Периметр:	
- по карнизу	- 48.50м.п.
- по плинтусу	- 42.50м.п.



Тип Квартиры: 1Q-4 (Вариант 1)



Площадь:
- жилая - 16.10м².
- общая - 34.05м².
- с балконом - 37.20м².

Объем:
- стен - 116.87м².
- откосов - 10.10м².

Периметр:
- по карнизу - 48.50м.п.
- по плинтусу - 42.50м.п.

