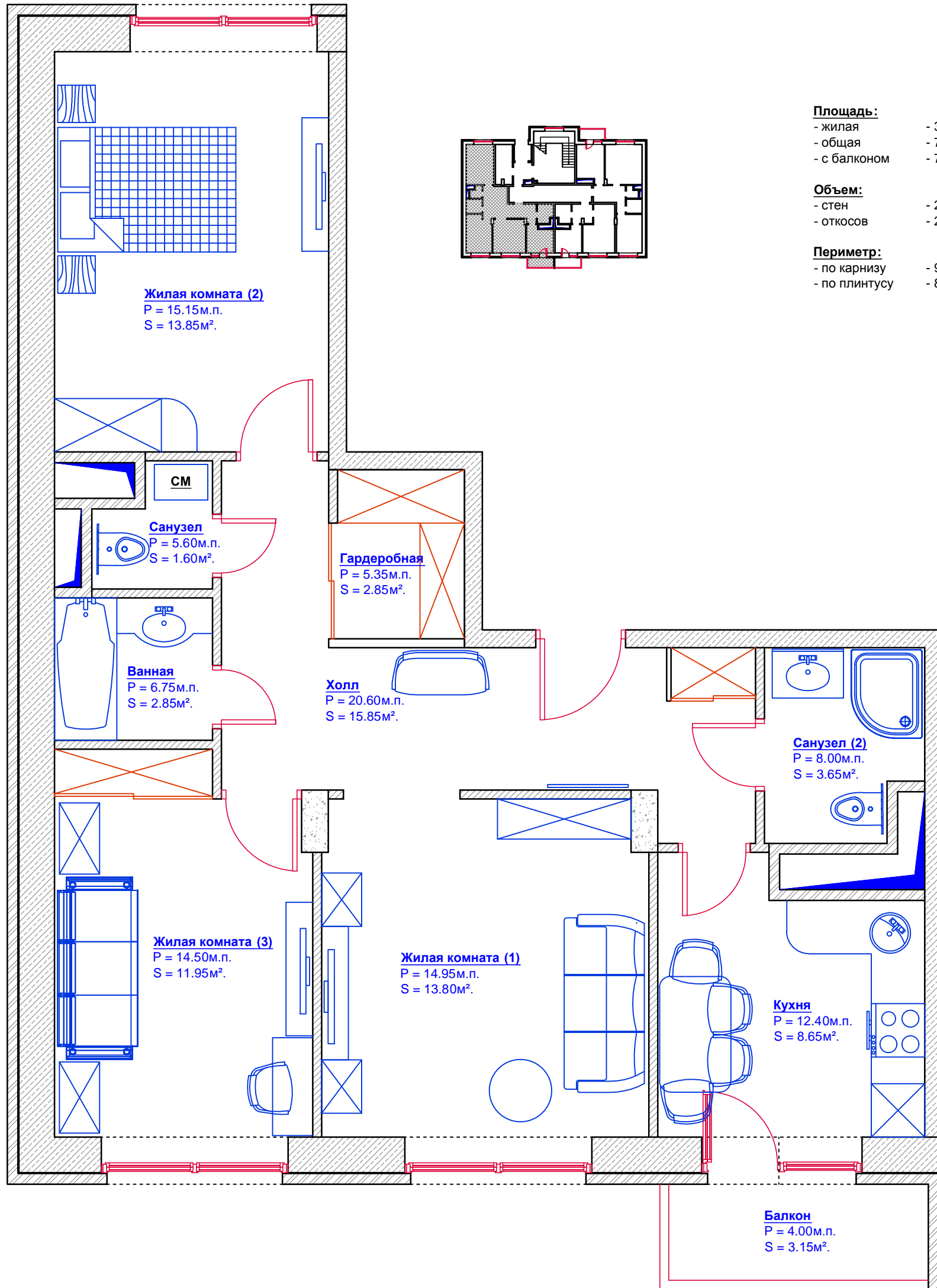
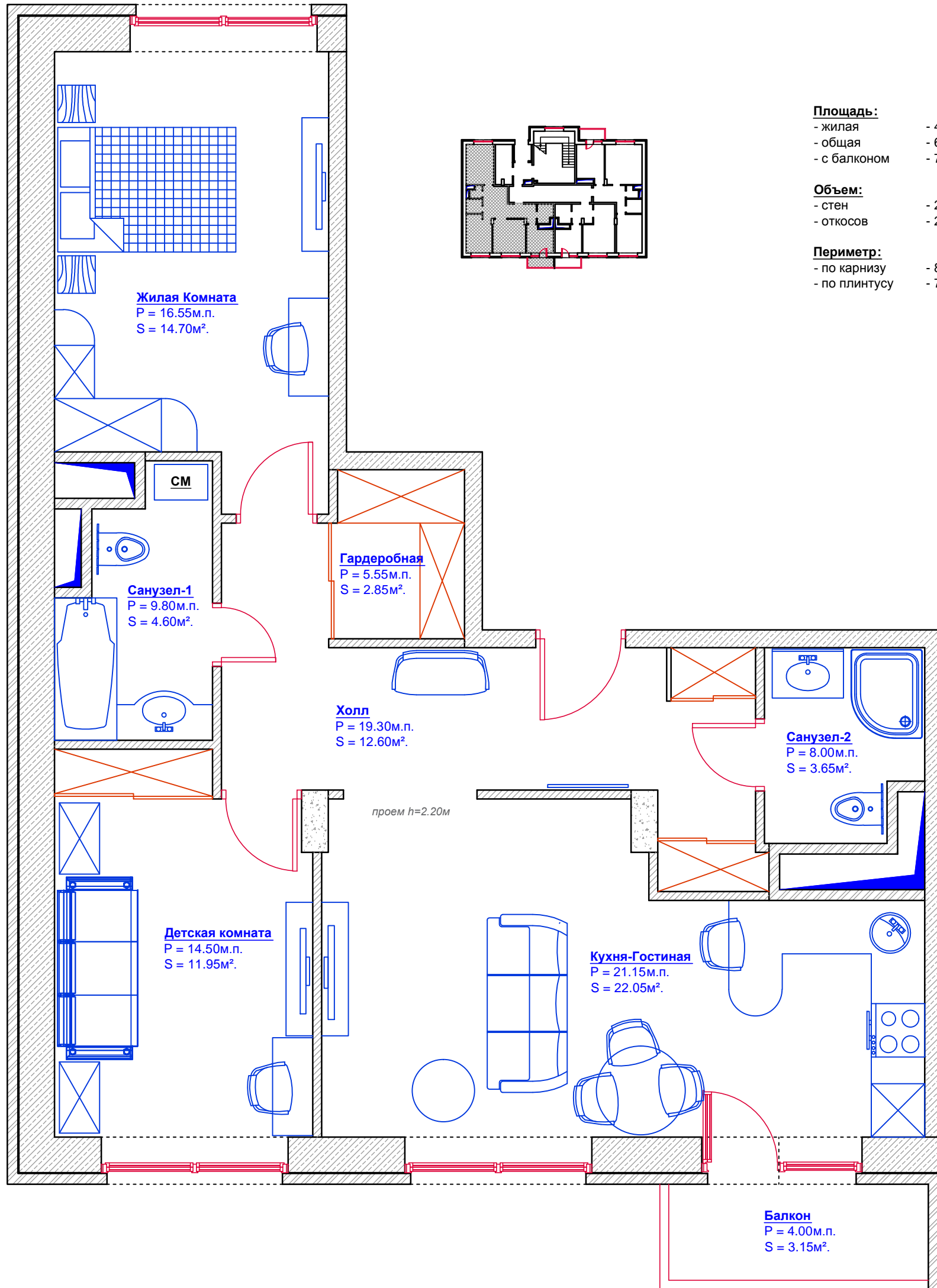


Тип Квартиры: 3D-1
(Вариант 1)



Площадь:	
- жилая	- 39.60м ² .
- общая	- 72.20м ² .
- с балконом	- 75.35м ² .
Объем:	
- стен	- 232.44м ³ .
- откосов	- 20.80м.п.
Периметр:	
- по карнизу	- 97.95м.п.
- по плинтусу	- 84.75м.п.

Тип Квартиры: 3D-1
(Вариант 2)



Площадь:	
- жилая	- 48.70м².
- общая	- 69.55м².
- с балконом	- 72.70м².
Объем:	
- стен	- 209.18м².
- откосов	- 20.80м.п.
Периметр:	
- по карнизу	- 87.60м.п.
- по плинтусу	- 77.00м.п.

Жилая Комната
P = 16.55м.п.
S = 14.70м².

Санузел-1
P = 9.80м.п.
S = 4.60м².

Гардеробная
P = 5.55м.п.
S = 2.85м².

Холл
P = 19.30м.п.
S = 12.60м².

Санузел-2
P = 8.00м.п.
S = 3.65м².

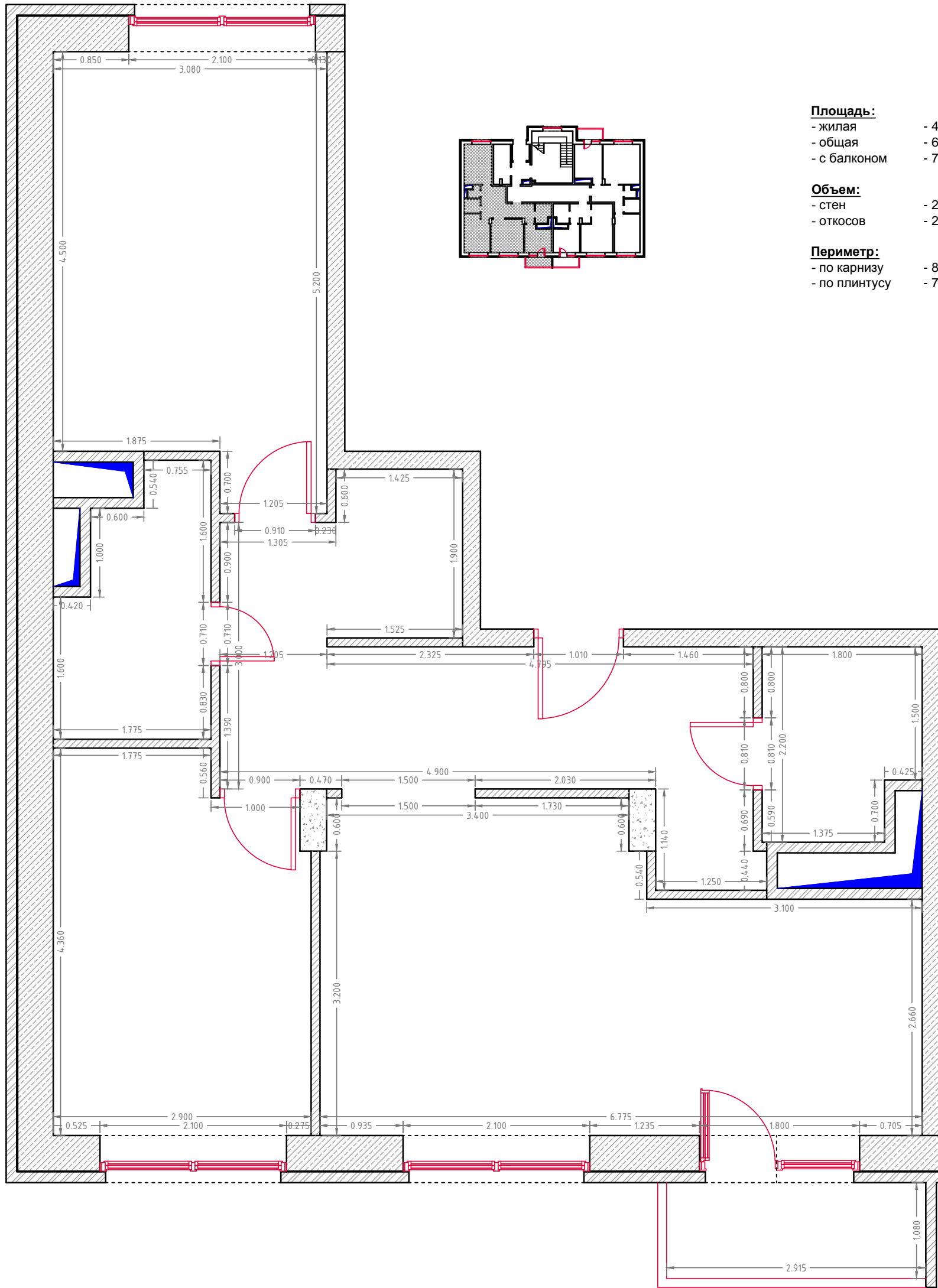
проем h=2.20м

Детская комната
P = 14.50м.п.
S = 11.95м².

Кухня-Гостиная
P = 21.15м.п.
S = 22.05м².

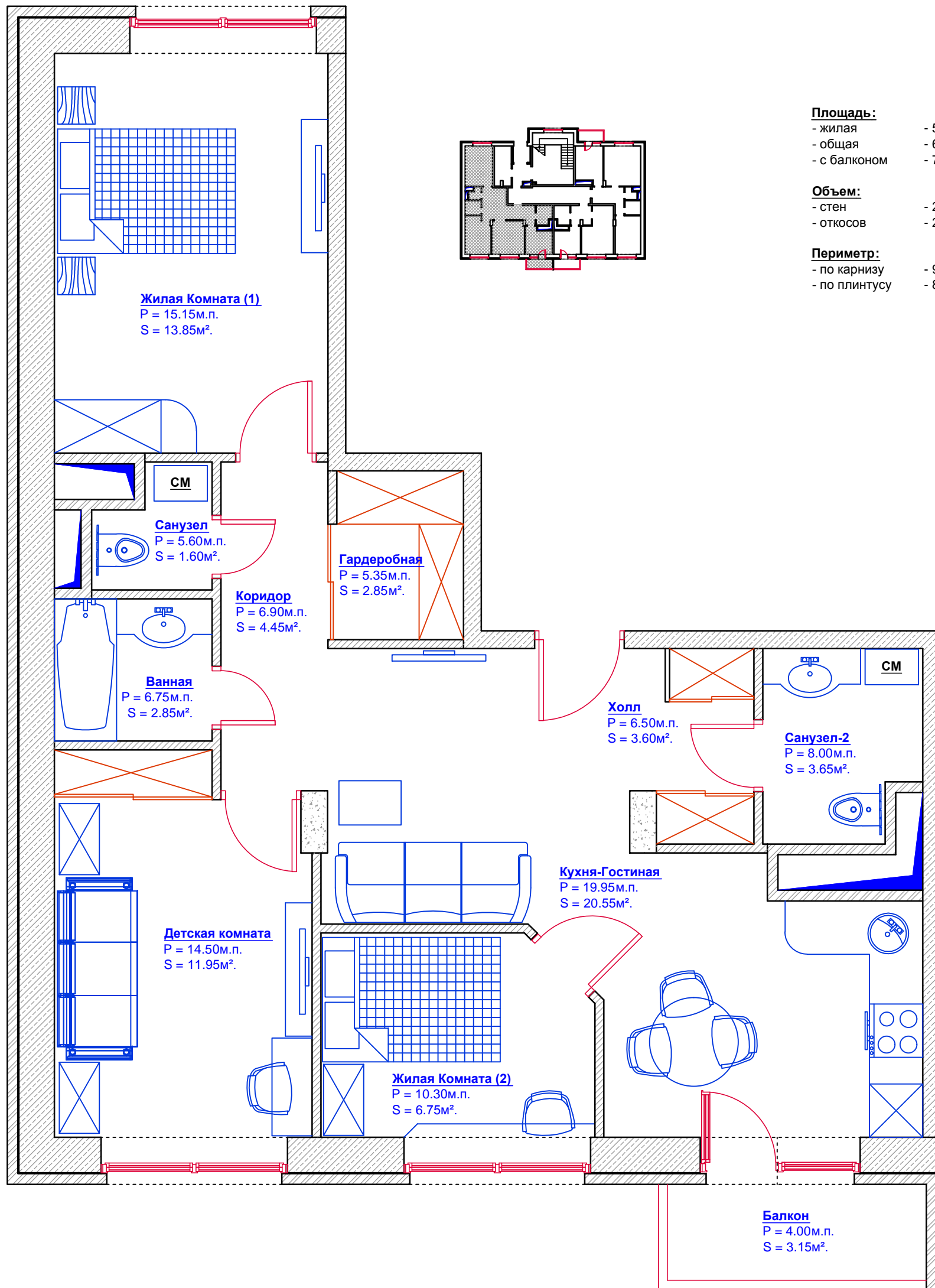
Балкон
P = 4.00м.п.
S = 3.15м².

Тип Квартиры: 3D-1
(Вариант 2)



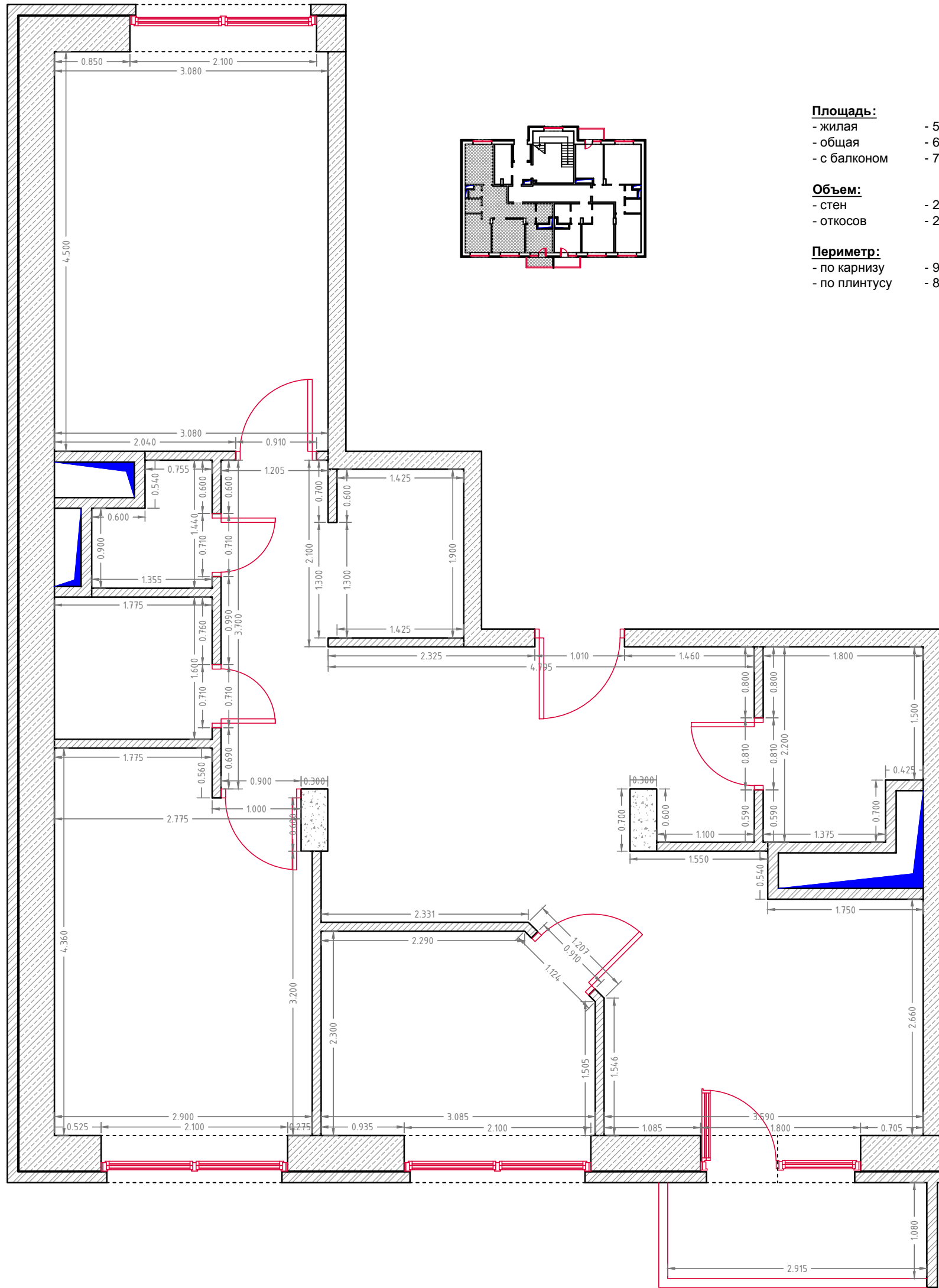
Площадь:	
- жилая	- 48.70м ² .
- общая	- 69.55м ² .
- с балконом	- 72.70м ² .
Объем:	
- стен	- 209.18м ³ .
- откосов	- 20.80м.п.
Периметр:	
- по карнизу	- 87.60м.п.
- по плинтусу	- 77.00м.п.

Тип Квартиры: 3D-1
(Вариант 3)



Площадь:	
- жилая	- 53.10м².
- общая	- 69.25м².
- с балконом	- 72.40м².
Объем:	
- стен	- 225.68м².
- откосов	- 20.80м.п.
Периметр:	
- по карнизу	- 93.65м.п.
- по плинтусу	- 82.85м.п.

Тип Квартиры: 3D-1
(Вариант 3)



Площадь:

- жилая - 53.10м².
- общая - 69.25м².
- с балконом - 72.40м².

Объем:

- стен - 225.68м³.
- откосов - 20.80м.п.

Периметр:

- по карнизу - 93.65м.п.
- по плинтусу - 82.85м.п.